

DECÁLOGO PREVENCIÓN COVID ESTUDIANTES



1. Síntomas COVID

No se debe acudir a la UR con síntomas de COVID-19 o si se está en aislamiento.

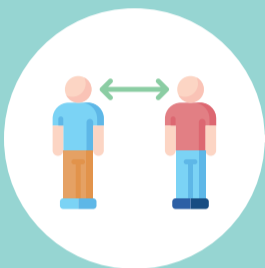
- En caso de síntomas, ponerse en contacto con el Centro de Salud.
- En caso de síntomas, cuarentena, PCR +... informar al Servicio de Prevención: 683 595 318

www.unirioja.es/servicios/spri/retorno_alumnos.shtml



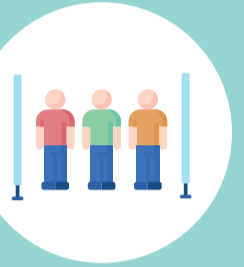
2. Control de contactos estrechos

- Se deben ocupar, siempre que sea posible, los mismos puestos en aulas o laboratorios.
- Cada estudiante debe llevar control de sus contactos estrechos: en clase, descansos, etc.
- Es muy recomendable descargarse en el móvil la app Radar Covid y mantenerla operativa.



3. Grupos de docencia

Los estudiantes realizarán sus actividades docentes en el grupo asignado.



4. Respetar la distancia interpersonal

- Acceder cuando el grupo anterior ya haya salido y hacerlo de manera ordenada y secuencial.
- Ocupar los puestos señalizados o destinados al uso y, si es posible, siempre los mismos.
- En los descansos, si no hay necesidad de desplazarse, permanecer en sus puestos.
- No se deben mover mesas o sillas salvo causa justificada.



5. Ventilación

Colaborar en la ventilación durante los descansos abriendo ventanas y puertas.



6. Mascarillas

Uso obligatorio de mascarilla en toda la UR. Se debe acudir con otra de repuesto.

www.unirioja.es/servicios/spri/pdf/retorno_mascarillas.pdf



7. Higiene

Lavarse las manos con gel hidroalcohólico al entrar al aula o laboratorio y cuando resulte necesario. Las aulas y laboratorios dispondrán de un desinfectante para la limpieza de elementos compartidos.

www.unirioja.es/servicios/spri/pdf/retorno_lavado.pdf



8. Acceso y permanencia en el centro de estudios

Entrar o salir del centro respetando las indicaciones y permanecer en él solo para las actividades académicas necesarias. En ningún caso ocupar o agruparse en zonas comunes o de paso, tampoco en los descansos entre clases.



9. Material de estudio y objetos personales

Acudir con el mínimo posible y evitar compartirlos



10. Síntomas durante la estancia en la UR (docente o alumno)

- Trasladarse lo antes posible a su domicilio y contactar con el médico de cabecera.
- Si no se puede acudir al domicilio, en Conserjería le acompañarán al Espacio de Espera.

Iconos: Freepik

INFORMAR CUANTO ANTES EN CASO DE:

Síntomas, aislamiento por COVID, cuarentena por contacto estrecho

· **Servicio Prevención de Riesgos Laborales: 683 595 318**

EN CASO DE SÍNTOMAS:

· **Centros de Salud: 941 297 729 / 902 297 729**

· **Consultas sobre coronavirus: 941 298 333**



**UNIVERSIDAD
DE LA RIOJA**

Servicio de Prevención de
Riesgos Laborales

Más información: www.unirioja.es/DocenciaSegura · www.unirioja.es/RetornoSeguro